

Escola Infantil Municipal Monte Alto

Guía básica

curso escolar 2025-2026



Concello da Coruña

*UNHA NOVA ETAPA NA QUE A COLABORACIÓN DE
TODA A COMUNIDADE ESCOLAR E
FUNDAMENTAL.*

Ubicación provisional

Guía

1. Calendario escolar
2. Nova ubicación
3. Horario escolar
4. Tarifas dos servizos complementarios
5. Mirando pola seguridade
6. Que temos que ter na escola
7. Cousas de todos e todas
8. O día de traer. O día de levar
9. Coñecer, contar e compartir.



1. CALENDARIO DO CURSO

COMEZO DO CURSO

5 de setembro con
acompañamento de
1 ou 2 adultos
máximo.

Este día é unha xornada de portas abertas acompañamento por (máximo 2 persoas por familia/menor) accederán ás aulas e participarán colaborando co equipo educativo.

AS 11H. ENCONTRO DE BENVIDA PARA AMBOS GRUPOS

Horario de portas abertas para o grupo de 1-2 anos: entrada de 9h. a 11h.

Horario de portas abertas para o grupo de 2-3 anos: entrada de 11:30h a 13:30h.

Comezo o día 8 de setembro con servizos complementarios. Sen presenza inicial de familias.

Ofreceremos unha orientación para estes primeiros días para familias que consideren mellor facer unha xornada reducida.

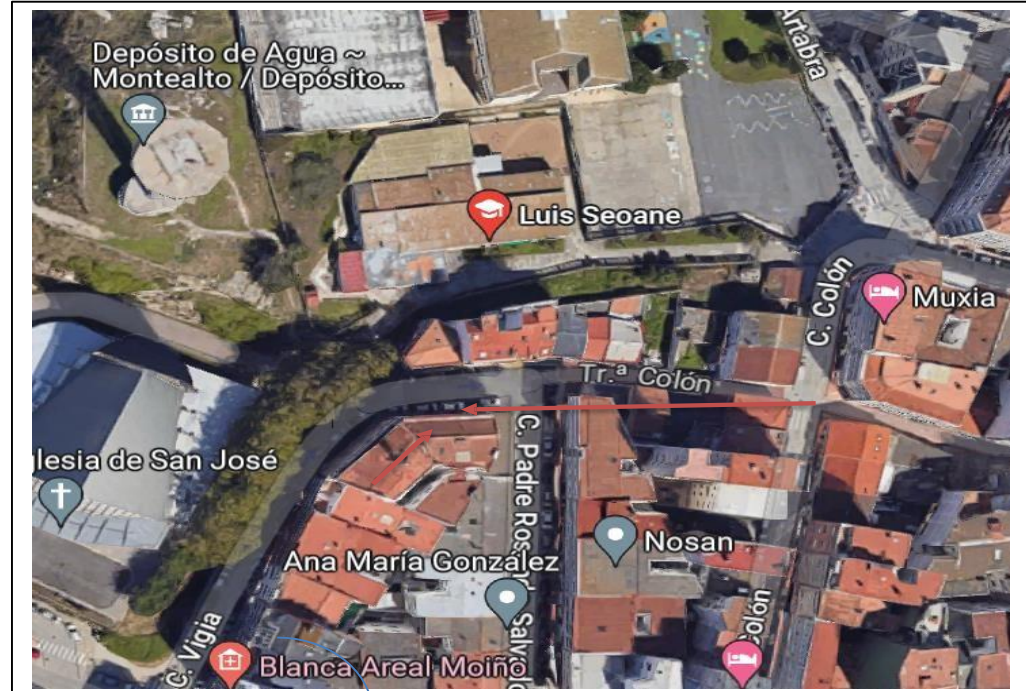
Ubicación provisional: Compartiendo instalaciones
Travesía Colon nº20
Rúa Vixía (Zona Monte Alto) s/n
15002 A Coruña



Entrada nova ubicación EIM MONTEALTO.

Temos dúas posibilidades de entrar na zona de accesos: RúaVixía o Travesía Colón.

Para calquera das dúas , a porta de entrada será a que se indica nesta imaxe..



Mantemos o número de teléfono: 981 201223
Correo electrónico: ei.montealto@hotmail.com

3. Horario da escola

HORARIO DA ESCOLA de 07:00 - 17:00 h.

É necesario un compromiso durante todo o curso na inscrición nos horarios de:

07:00-08:00 h. e de 15:55 a 16:55h.

O servizo de almorzó de primeira hora precisa que a chegada do menor sexa antes das 8:20h.

O servizo de merenda é obrigatorio para todo o alumnado que quede na escola de 15:55h a 16:55h.

ENTRADA de 7:00h a 7:55h Tarifa horario complementario.

ENTRADA de 8:00h a 8:50h Tarifa horario complementario.

ENTRADA XERAL de 9:00h a 9:20h.

SAÍDA PRIMEIRA

Ás 12:45 h. (obrigatoria para nenos/as sen servizo de xantar.

SAÍDAS DESPOIS DO DESCANSO OU DA MERENDA

- De 14:45 a 14:55 h.
- De 15:40 a 15:55 h.
- De 16:45 a 16:55 h.

PECHE DA ESCOLA ÁS 17:00 h.

4. TARIFAS DOS SERVIZOS COMPLEMENTARIOS

Inicialmente grupos estables, aínda que unha vez superado o inicio do curso pódese solicitar servizos por día no referente ao xantar. O grupo de merendas e almozos debe ser estable unha vez iniciado no horario e servizo.

CUSTOS

➤ **AMPLIACIÓN DE XORNADA:** por cada hora de ampliación 21,16 € por cada h/mes.

ALMORZO



15,39 €/mes

- Almorzo primeira hora (08:00-08:30 h.)
- Almorzo media mañá (11:00 h.)

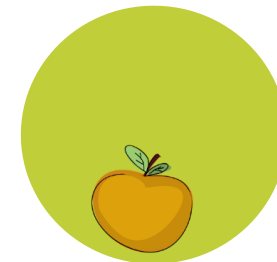
XANTAR



74,05 €/mes

Prezos de servizos por día previa solicitude por correo electrónico e confirmación por parte da escola.

hora ampliada/día - 6,87 euros.
almorzo/ día - 1,61 euros.
xantar/día- 4,23 euros.
merenda/día - 2 euros.



MERENDAS

25,39 €/mes

5. Mirando pola seguridade

Por razóns de seguridade e hixiene os nenos/a no traerán á escola xoguetes, contos, moedas, pins, cadeas, pulseiras ou pequenas pezas e obxectos.





A norma xa estaba contemplada antes da situación que estamos a vivir e que agora obriga que as persoas responsables dos menores sexan moito máis coidadosas cos complementos na roupa e cos obxectos de pertenza persoal.

É complicado pensar en deixar fóra da escolas os obxectos persoais de apego pero é necesario que esta vez o fagamos así.

Para que a despedida ou separación inicial non sexa máis complicada é importante que teñades presente esta situación polo que será mellor separar dende a casa, a rúa, etc. estes obxectos.

6. Que temos que ter na escola

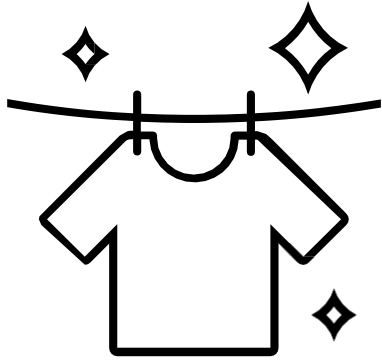
Lenda:  No son necesarios inicialmente

QUÉ TEMOS QUE TER NA ESCOLA	Babeiros	Mudas completas Marcadas	Chupetes marcados	Cueiros	Toallitas ou gasas	Cremas cambio cueiro	Botella reutilizable marcada (lávase escola)	Biberón Marcado outros utensilios	Monodosis Leites e cereais. Cas cantidades medidas na case	Bolsa plástica con cierre cordón	Calzado
1-2 años		2 mudas completas *	2 Chupetes marcados nunha caixiña marcada. No usamos cadenas,	Medio paquete	1 paquete	Según uso personal	1 aula 1 xantar/almorzo ou merenda.	Según uso personal	Según necesidade personal	1 co nome no exterior 2 bolsas non de cordón para enviar roupa a casa.	1 par de cambio diario entrada outro par de reserva roupa
2-3 años		2 mudas completas *	2 Chupetes marcados Nunha caixiña marcada. NO USAMOS CADENAS.	Medio paquete	1 paquete	Según uso personal	1 aula 1 xantar/almorzo ou merenda			1 co nome no exterior 2 bolsas non de cordón para enviar roupa a casa.	1 par de cambio diario entrada outro par de reserva roupa

*As mudas deben ser cómodas e cambiarse según temporada. 3 ou 4 cambios no curso. No é o mesmo a roupa o comezo en setembro que logo en decembro.

7. Cousas de todos e todas

Dende hai tempo a escola promove o uso colectivo de aqueles elementos relacionadas con momentos que son compartidos, falamos do almorzo, xantar e descanso. Estes momentos precisan de pezas de roupa: sábanas, mandilóns, babeiros, etc. que forman parte da comunidade escolar e que facilitan a organización e reducen os gastos que habitualmente se teñen ao comezo do curso.



As doazóns, as aportacións da ANPA Titongo, as pertenzas da escola, forman unha dotación de materiais que se ofrecen para o seu uso individual ao longo do curso e que promoven unha forma de sentirnos responsables de bens colectivos tan sinseiros como un simple babeiro.

Cada neno/a conta cunha dotación individual de sabas (2 sabas para os nenos/as do grupo de descanso de aula 1-2 anos e de 2-3 anos). Estas sabas están identificadas cunha tea persoal ("trapiño"). Cada trapiño é otorgado ao inicio do curso escolar .

Cada familia será responsable do lavado da saba semanalmente, levándoa o venres para casa. Terá que volver limpa e gardada unha bolsa co nome do neno/a.

Os mandilóns e babeiros son lavados e secados a través dunha empresa de lavandería que está a levar un protocolo específico para nós. A importancia do lavado á alta temperatura e dun bo secado é imprescindible para manter as medidas de hixiene na escola. O coste de lavandería é compartido entres ás familias a través da ANPA TITONGO. PEDIMOS VALORAR A IMPORTANCIA DE ASOCIARSE E FORMAR PARTE DA ANPA PARA MANTER A FORMA DE LAVADO E SECADO QUE LEVAMOS FACENDO DURANTE ESTOS CURSOS.

É IMPORTANTE QUE AS FAMILIAS VALOREDES O PAPEL E FACILIDADES QUE A ANPA TITONGO LEVA ADIANTE ENTRE ELAS A ACTIVIDADE DE MÚSICA SEMANAL, ASÍ COMO O LAVADO E SECADO DE PRENDAS DE USO ESCOLAR

8. O DÍA DE TRAER, O DÍA DE LEVAR

- ❑ **O DÍA DE TRAER:** Luns pola mañá /sábana e pezas de mudas que foron para casa por cambios.
- ❑ **O DÍA DE LEVAR:** Venres ou día de cambio de roupa do neno/a.

Este curso volvemos a iniciar o uso de bolsas de tea

Ofrecemos a cada familia unha **bolsa de CAPULANA**, que levará a indicación do trapiño da vosa filla/fillo sempre colgando. É de préstamo. No caso de perda deberá reponerse.

Esta bolsa é para levar e traer ca roupa que sexa preciso lavar na casa. Ao final de curso quen queira a pode mercar, por un valor de 5 euros, para colaborar cas escoliñas de Mozambique do proxecto **FITAS DE VENTO**.

O uso desta bolsa de forma regular ao longo do curso é importante para fortalecer e participar nas propostas do proxecto educativo que levamos na escola.



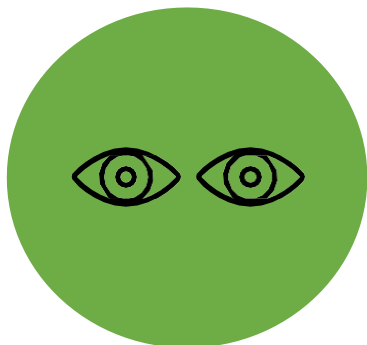
9. Coñecer, contar e compartir

Sempre que sexa posible faremos unha pequena reunión ou entrevista cun membro da familia antes de comenazar a súa asistencia regular á escola. Nos tres primeiros días de setembro faremos as pendentas.



Convocaremos a través do correo o chamada telefónica.

Neste encontro falaremos e compartiremos aspectos concretos que faciliten a continuidade entre casa e a escola. Non poden asistir os menores áos encontros informativos, reunións, ni ás entrevistas.





Podedes coñecer máis sobre nosa experiencia e proxecto de escola, nestes enlaces

Web da escola

<https://escolinamontealto.com>

Enlace na web municipal do concello coruna.gal educacion.

Escolas infantís

- [EIM Monte Alto](#)

[escolinha infantil](#)

[municipal monte alto -](#)

[YouTube](#)